

TÖRSLAG TILL STADSPLAN FÖR
RYNNINGE
I OLAUS PETRI FÖRSAMLING
I ÖREBRO

UPPGJORT PÅ STADSARKITEKTKONTORET I ÖREBRO

I MAJ 1961

Toivo Heikkilä

HOV. STADSARKITEKT

P. Rindacker

ARBET

3. 1961 Km 15 1149 Km Ragnvaldsplan
(Område enligt S. S. S. 1. Jordbruks- och jordbruks-
markförordningen 1957)

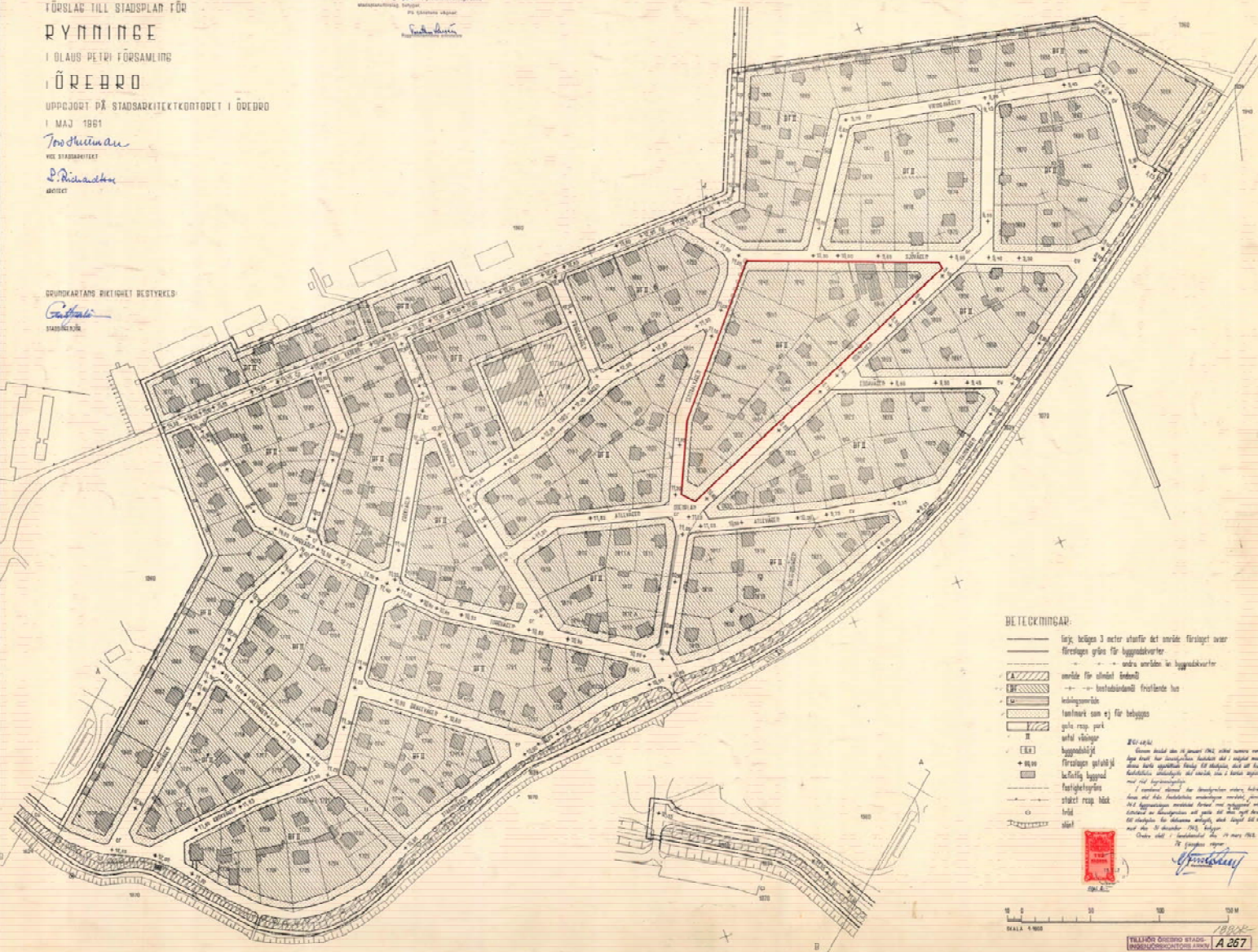
276 Örebro stadsplan

Toivo Heikkilä

276-68/61

GRUNDKARTANS RIKTIGHET BESTRÄKES

Toivo Heikkilä
STADSARKITEKT

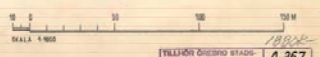


BETECKNINGAR:

- linje, belägs 3 meter utöver det område förslaget över
- förslagets gränser för byggnadszoner
- område utvidras i byggnadszoner
- område för ständigt bostad
- + + + + + bostadsområde för bostads- och
- bostadsområde
- tomträtt som ej för belägs
- gula rutor park
- utvalda vägar
- byggnadszoner
- förslagets gränser för
- befästa byggnad
- fastighetsgränser
- ständigt rullad
- till
- stiel

Toivo Heikkilä
HOV. STADSARKITEKT

P. Rindacker
ARBET



ÖREBRO STADS-
FÖRORDNINGENS 1961 A 267



Akt nr:

1880K-A267

AU\$1880K-A267

1880K-

TILLHÖR ÖREBRO STADS-
INGENJÖRSKONTORS ARKIV

A267

Till skten hör	
_____	Innel, kartblad
_____	plan. m. "
_____ 1 _____	plan. s. "
_____	rull. "

Innehållsförteckning

	Sid
<u>Beslut:</u>	
Resolution angående fastställelse	1.
Departementets beslut	.
Fullmäktiges antagande av förslaget	.
Byggnadsnämndens antagande av förslaget	.
Byggnadsnämndens beslut att föreslå antagande	.
Byggnadsnämndens beslut om utställande	.
<u>Utlåtanden och beskrivning:</u>	
Länsarkitektkontorets yttrande	.
Stadsarkitektkontorets utlåtande	3.
Planbeskrivning	7.
<u>Bestämmelser:</u>	
Planbestämmelser	9.
<u>Utredningar:</u>	
Planförfattarens PM	.
Gatukontorets PM	.
Div utredningar	.
<u>Yttranden:</u>	
Remissvar från statliga organ	13.
Remissvar från kommunala organ	19.
Remissvar från stiftelser, organisationer etc	.
Anmärkningsskrivelser	25.
<u>Underrättelser:</u>	
Fastighetsförteckning	29.
Kungörelse	43.
Kallelse till samfällighetsdelägare	45.
Kallelse till sakägare	47.
Rek - kvitto	49.
Godkännande från sakägare	.
Behörighetshandlingar	.
Returnerade kallelsebrev	.

III Gl-68/61.

Länsstyrelsens i Örebro län
resolution ifråga om fastställelse
av förslag till stadsplan för
Rynninge inom Olaus Petri församling
i Örebro;

given efter anslag Örebro
slott i landskansliet den 16 janua-
ri 1962.

Å sammanträde den 13 november 1961 har byggnadsnämnden i Örebro
jämlikt stadsfullmäktiges bemyndigande den 15 juni 1960 beslutat antaga
ett å stadsarkitektkontoret i staden i maj 1961 upprättat, å karta av-
fattat samt i härvid fogad beskrivning närmare angivet förslag till
stadsplan för Rynninge inom Olaus Petri församling i Örebro.

Förslaget, mot vilket erinran framställts av ägarna till stadsägorna
nr 1785 och 1819, har överlämnats till länsstyrelsen för fastställelse-
prövning.

Länsarkitektkontoret i länet har avgivit inforndrat yttrande.

Länsstyrelsen fastställer, med stöd av 26 § byggnadslagen, ifråga-
varande förslag till stadsplan för Rynninge inom Olaus Petri församling
i Örebro med därtill hörande stadsplanebestämmelser, dock att från fast-
ställelse undantages det område, som å stadsplanekartan angivits med röd
begränsningslinje.

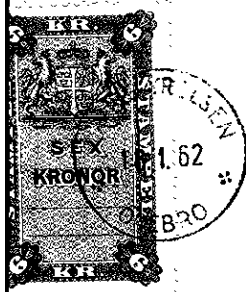
Länsstyrelsen finner skäligt, jämlikt 36 § byggnadslagen, beträffande
det från fastställelse undantagna området, meddela förbud mot nybyggnad

Impelavgift å denna exp. kr. 6:-
" " karta " 2:-

Summa kronor 8:-

Byggnadsnämnden.

18.1.62



utan tillstånd av länsstyrelsen att gälla till dess nytt förslag till stadsplan för detsamma antagits, dock längst till och med den 31 december 1963.

Talan mot detta beslut i vad avser fastställande av förslag till stadsplan föres hos Konungen genom besvär, vilka vid äventyr av talans förlust skola hava inkommit till Kungl. Kommunikationsdepartementet inom tre veckor härefter.

Talan mot beslutet i vad avser meddelat byggnadsförbud föres hos Konungen genom besvär, vilka vid äventyr av talans förlust skola hava inkommit till Kungl. Kommunikationsdepartementet inom tre veckor från det klaganden fick del av beslutet; dock skall besvärstiden för menighet vara fem veckor.

Besvärshandlingarna må till departementet inlämnas eller med posten insändas i betalt brev.

Tid och ort som ovan.

På länsstyrelsens vägnar:



Erik Werner.


Sten Sture Lindström

STADSPLANEKONTORET
ÖREBRO

13

91-68/61

Till Byggnadsnämnden i Örebro.

1255

Förslaget till stadsplan för Rynninge i Olaus Petri församling har hållits tillgängligt för granskning på stadsarkitektkontoret under tiden 25 september - 21 oktober 1961.

Härvid har skrivelser inkommit från Skolstyrelsen den 25 september, I 3 den 27 september, Park- och idrottsnämnden den 2 oktober, Drätselkammaren den 10 oktober, Kungl. Järnvägsstyrelsen den 12 oktober samt från Vägförvaltningen den 20 oktober 1961.

I alla dessa skrivelser har förslaget lämnats utan erinran.

Ägaren till stadsäga 1785 anmärker i skrivelse av den 18 oktober på den hörnavskärning som föreslagits på hans mark och meddelar dels att hans häck endast är 50 cm hög dels att ett äppelträd skulle behöva fällas om hörnavskärningen genomföres, dels ock att trafiken i Friggavägen är obetydlig.

Hörnavskärningarna inom området är som framgår av planen till synes icke konsekvent genomförda. Vi har nämligen ansett att Rynningeområdet har så många och breda gator i förhållande till antalet boende där att vi velat göra minsta möjliga ingrepp för att öka gatutrymmet.

Vi har därför vid upprepade besök på platsen försökt att bedöma var hörnavskärningar kan vara motiverade ur siktsynpunkt och sedan endast föreslagit dessa avskärningar.

Kasernvägen är en bussgata och Friggavägen ligger intill skolan. Dessutom finns på båda sidor av hörnet både häckar och äppelträd vilket gör att sikten här är dålig. Vi vill därför trots protesten vidhålla att en hörnavskärning behövs här.

5

I en skrivelse av den 18 oktober protesterar ägaren till stadsäga 1819 mot att Baldersvägen slopas och anför som argument att utfarten för hans fastighet blir "egendomlig", att saluvärdet därför också minskar. Dessutom anser han även att grannarna får obehag av denna ändring samt att skolbarnen skulle tvingas ut på Strandvägen intill Lillån.

Baldersvägen har borttagits dels för att minska gatuutrymmet och få större kvarter, dels också för att slippa den sneda korsningen med Strandvägen.

Utfarten för stadsäga 1819 går mycket väl att ordna så att fastigheten ej sjunker i värde (se skiss).

Några klagomål från grannarna har ej inkommit och såvitt vi kan bedöma finns ingen anledning för skolbarnen att använda Baldersvägen.

Vi får nu hemställa att Byggnadsnämnden måtte antaga förslaget samt översända detsamma till länsstyrelsen för fastställelse.

Örebro den 13 november 1961.

Tord Hultman

.....
/Tord Hultman/
Vice stadsarkitekt.

L. Richardtson

.....
/L. Richardtson/
Arkitekt.

Tillhör byggnadsnämndens beslut den 13 november 1961, § 862, betygar i tjänsten:

STADSPLANEKONTORET
ÖREBRO

Torsten Larsen
(Torsten Larsen)

byggnadsnämndens sekreterare

Länsstyrelsen i Örebro län
Landskontoret

13 NOV 1961

III-91-68/61

Beskrivning till
Förslag till stadsplan för
R Y N N I N G E
i Olaus Petri församling
i ÖREBRO
uppgjort på stadsarkitektkontoret i Örebro
i maj 1961.

LÄNSARKITEKTKONTORET
ÖREBRO
G/255 01 UNK. 15.12.61

Förslaget är avfattat på karta i ett blad i skala 1:1000 och i särskild handling (stadsplanebestämmelser).
Området som är ett gammalt i stort sett färdigbyggt villaområde är icke tidigare stadsplanlagt. Det gränsar i norr och väster mot I 3:s kasern- och övningsområde och i söder mot Lillån. Befintligt vägnät och villabebyggelse härrör sig från laga ägostyckningar fastställda av Glanshammars och Örebro härads tingslags ägodelningsrätt den 1 februari 1908 respektive den 15 augusti 1910. Stadsplaneförslaget avser att i möjligaste mån bevara befintligt vägnät och behålla områdets karaktär av villasamhälle. Endast smärre justeringar har vidtagits för att göra gatunätet i mera trafikabelt skick samt hörnavskärningar för att ernå bättre sikt i gatukorsningarna. Vidare har Strandvägens anslutning med bron mot Kasernvägens södra del justerats för att få fram bättre kurvradier.

Gatuhöjderna äro införda i enlighet med ett av Byggnadskontoret uppgjort förslag.

Vid förslagens uppgörande har kontaktats följande:
Länsarkitekten, Vägförvaltningen, Örebro stads Fastighetskontor, Örebro stads Byggnadskontor, Örebro stads Industriverk samt Televerket.

Örebro i maj 1961.

Tord Hultman
.....
/Tord Hultman/
Vice stadsarkitekt.

L. Richardtson
.....
/L. Richardtson/
Arkitekt.

Tillhör länsstyrelsens i Örebro län beslut den 16 januari 1962, dnr III Gl-68/61, betygar.

Enligt uppdrag:
Harriet Öhr
Harriet Öhr

STADSPLANEKONTORET
ÖREBRO

Torsten Larsén
(Torsten Larsén)

byggnadsnämndens sekreterare

Förslag till stadsplan för
R Y N N I N G E
i Olaus Petri församling
i Ö R E B R O
uppgjort på stadsarkitektkontoret i Örebro.
i maj 1961.

91-68/61

Stadsplanebestämmelser.

Beteckningarna hänföra sig till stadsplanekartan.

§ 1.

Stadsplaneområdets användning.

- Mom. 1. Med A betecknat område får endast användas för allmänt ändamål.
- ✓ Mom. 2. Med B betecknat område får endast användas för bostadsändamål; dock får lokaler för handels- och hantverksändamål samt garage inredas i den utsträckning byggnadsnämnden prövar lämpligt.
- ✓ Mom. 3. Med prickar betecknat område får icke bebyggas. Inom område som dessutom betecknas med u får icke vidtagas anordningar som hindra framdragande eller underhåll av underjordiska allmänna ledningar.

§ 2.

Byggnadssätt.

- ✓ Med F betecknat område får bebyggas endast med hus som uppförs fristående.

§ 3.

Bebyggelsens omfattning.

- ✓ Mom. 1. Av tomt som omfattar med F betecknat område får högst en femtedel bebyggas.
- ✓ Mom. 2. Inom tomt som omfattas med F betecknat område får endast en huvudbyggnad och ett uthus eller annan gårdsbyggnad uppföras.

§ 4.

Byggnads höjd och antal våningar.

- ✓ Mom. 1. Inom med II betecknat område får byggnad uppföras till högst 7,0 meters höjd och inredas med högst två våningar.
- Mom. 2. Inom med siffra i rektangel betecknat område får byggnad uppföras till högst den höjd i meter, som anges av siffran inom rektangeln.

STADSARKITEKONTORET
ÖREBRO
G 1255/ 61 INK. 15.12.61

§ 5.

Antal lägenheter.

× Å med F betecknat område får huvudbyggnad icke inrymma flera än två bostadslägenheter.

Örebro i maj 1961.

Tord Hultman
.....

/Tord Hultman/
Vice stadsarkitekt

L. Richardtson
.....

/L. Richardtson/
Arkitekt.

Tillhör länsstyrelsens i Örebro län beslut den 16 januari 1962, dnr III G1-68/61, betygar.

Enligt uppdrag:

Harriet Öhr

Harriet Öhr

VÄG- OCH VATTENBYGGNADSVÄRKET
VÄGFÖRVALTNINGEN
I ÖREBRO LÄN

Örebro den 20 okt. 1961.

Dnr 3426-550/61

CEL/AR

Örebro Stads byggnadsnämnd

Nämndhuset

Örebro

Länslinjen i Örebro

1961.10.20

91-68/61

1255 09.10.1961

Ang. förslag till stadsplan för Rynninge

Vägförvaltningen i Örebro län får med anledning av Eder skrivelse den 22 september 1961 angående rubricerade förslag härigenom meddela att förslaget härstädes granskats utan erinran.

VÄGFÖRVALTNINGEN I ÖREBRO LÄN

Projekteringsavdelningen

Carl Erik Lindholm

Carl Erik Lindholm



KUNGL JÄRNVÄGSSTYRELSEN

BANTEKNISKA BYRÅN

STOCKHOLM C

1255, ...

91-68/61

Telefon
Lokalsamtal 22 60 00 } Rikt nr 010
Rikssamtal 22 64 20 }
Anknytning 1273

Telex
1410 (statsbanan sthlm)

Telegramadress
Statsbanan

Byggnadsnämnden

ÖREBRO

Datum
12.10.1961

Eder referens	Edert brev	Vår referens	Vår diarieteckning
		Ölö R. Enberg	Bbr 887/61

Örebro, stadsplan.

Efter att ha tagit del av ett med skrivelse till S.J. i Örebro den 22 sept. 1961 översänt; i maj 1961 upprättat förslag till stadsplan för Rynninge i Olaus Petri församling i Örebro, får järnvägsstyrelsen förklara sig intet ha att erinra mot förslaget.

KUNGL. JÄRNVÄGSSTYRELSEN

R. Enberg

R. Enberg

Bil

13.12.61

19

91-68/61

Till

Kungl. Livregementets Grenadjärer
Örebro

LÄNSARKIVKONTOR
ÖREBRO

G/255/ 61 INK. 15.12.61

Inom byggnadsnämnden har upprättats förslag till stadsplan för Rynninge i Olaus Petri församling i Örebro.

Med överlämnande av kopia av stadsplanekartan samt till förslaget hörande stadsplanebestämmelser och beskrivning får byggnadsnämnden hemställa om Edert yttrande över förslaget senast den 21 oktober 1961.

Örebro den 22 september 1961.

För byggnadsnämnden
enligt uppdrag:

Kungl. Livregementets grenadjärer
Kasernavdelningen
Ink d 22/9 19 61 } Sak nr 605
Exp d 22/9 19 61 }

Torsten Larsén
(Torsten Larsén)

Intet/att erinra.
På uppdrag av sekundchefen

S. Jonsson
Jonsson
Regint

28.9.61



ÖREBRO STADS
DRÄTSELKAMMARE

LÄNSSTYRELSEN

ÖREBRO DEN 10 OKTOBER 1961

41-68/61

Till

Byggnadsnämnden i Örebro.

ÖREBRO DEN 10 OKTOBER 1961

41-68/61

1955/ 5111 1552.51

Byggnadsnämnden har till drätselkammaren för yttrande överlämnat ett inom Nämnden upprättat förslag till stadsplan för Rynninge i Olaus Petri församling i Örebro.

Drätselkammaren får härmed meddela, att verkställd granskning av förslaget icke givit anledning till erinran mot detsamma.

Örebro den 10 oktober 1961.

För drätselkammaren:

Harald Aronsson
/Harald Aronsson/

Ingemar Ögren
/Ingemar Ögren/

On.

11.10.61



ÖREBRO SKOLSTYRELSE

Till Örebro stads byggnadsnämnd.

291
Byggnadsnämnden i Örebro
1961
91-68/61
1/255

Ang. stadsplan för Rymninge (byggnadsnämndens skrivelse av den 22/9 1961).

Upprättat förslag till stadsplan för Rymninge föranleder ingen skolstyrelsens erinran.

Örebro den 25 september 1961
För Örebro skolstyrelse:


/Folke Björk/

Vårt d.nr 680/61.

26.9.61



ÖREBRO STADS
PARK- OCH IDROTTSNÄMND

213

Byggnadsnämnden i Örebro

1961

91-68/61

LÄNSREVISORERNTORRETT
ÖREBRO

8/1255/ 61 NR. 15.12.61

Till

Byggnadsnämnden i Örebro.

Byggnadsnämnden har anhållit om park- och idrottsnämndens yttrande över ett förslag till stadsplan för Rynninge i Olaus Petri församling.

Park- och idrottsnämnden får härmed meddela, att verkställd granskning icke givit anledning till erinran mot förslaget.

Örebro den 2 oktober 1961.

För park- och idrottsnämnden:

Paul Bergqvist
/Paul Bergqvist/

Bertil Geijer
/Bertil Geijer/

IK

9.10.61

1

213

Örebro den 18 okt 1961.

91-68/61

LANSARKITEKTBYRÅN
ÖREBRO

e/1255/ 61 INK. 15.12.61

Till byggnadsnämnden i Örebro.

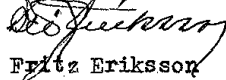
Med anledning av den, av Byggnadsnämnden i Örebro föreslagna
ändring av stadsplan för Rynninge i Olaus Petri församling, som berör
stadsåga 1785, ber jag få framföra följande anmärkningar.

1. att då häcken är avtagen till 50 cm höjd utgör den inget hinder till fri sikt.
2. att ett av fastighetens förnämsta äppelträd måste borttagas.
3. att tomtens areal minskas med omkring 8 kvm, och dessutom förlorar sin struktur och symmetriska form.
4. att utseendet på ett nyligen anlagt stenparti nedsättes.
5. att å Friggavägen råder ringa trafik, därför ifrågasätter jag om nämnda åtgärd icke är direkt onödig då trottoar redan finnes

Jag hoppas, att ovanstående gjorda anm. föranleder Byggnadsnämnden att ånyo taga sitt prospekt under omprövning, då mig veterligen inga trafikproblem uppstått i nämnda gatuhörn.

Örebro som ovan.

Högaktningsfullt



Fritz Eriksson

2.10.61

91-68/61

REKORDBOK
1961
15.12.61

Till

Örebro stads byggnadsnämnd

Med anledning av Edert förslag till stadsplan för Rynninge i Olaus Petri församling i Örebro får undertecknad härmed ingiva sin erinran mot förslaget.

Jag protesterar mot Edert förslag emedan

1. Utfarten från min fastighet blir minst sagt egendomlig,
2. Saluvärdet å min fastighet minskar till följd av den ändrade utfarten.
3. Tas Baldersvägen bort betyder det att genomfartsmöjligheterna för mina grannar på t.ex. Atlevägen faller bort och vad mer skolbarnen, som nu går Baldersvägen tvingas ut på Strandvägen och därmed kommer dom i direkt kontakt med Lillån vilket minst sagt är olämpligt.
4. Tillskapar man en villatomt av den slopade Baldersvägen betyder det en fördel för en eller två familjer men en nackdel för flera 10-tal familjer. Är inte detta tvärt emot vad man i andra stadsplanesammanhang strävar efter.

Skulle mot min vilja och trots denna protest den föreslagna stadsplanen antagas förbehåller jag mig ett skadestånd av ca 6-7.000:- kronor, som jag anser att fastigheten kommer att minska i värde med. Det exakta beloppet ber jag att få precisera senare.

Örebro den 18. oktober 1961

(Arne M. Nilsson)

Ägare till fastigheten Baldersvägen 4, Örebro.

Förteckning över fastigheter och ägare vilka beröras av ett i maj 1961 uppgjort förslag till stadsplan för Rynninge i Olaus Petri församling i Örebro.

Upprättad med ledning av senaste fastighetstaxeringslängd och i övrigt tillgängliga uppgifter.

LAGSÄLLNINGEN
ÖREBRO

Fastighet	Ägare	Adress	
stg 1070 ✓	✓ Statens Järnvägar		
" 1630 ✓	✓ Frisörm. Johan T.E. Gödecke	Krokvägen 24,	Örebro
" 1633 ✓	✓ Mur. Rune A. Månsson	Atlevägen 17,	"
" 1634 ✓	✓ Fiskevatten (ärare okänd)		
" 1658 ✓ och 1659 ✓	✓ f. Byggn.snick. August R. Seilitz	Strandvägen 1,	"
" 1660 ✓	✓ Fröken Elna C. Wenström	Stadsvägen 24,	"
" 1661 ✓ och 1662 ✓	✓ f. snick Carl O. Johansson	" 20,	"
" 1663 ✓ och 1664 ✓	✓ Fru Ester G. Florén	" 16-18,	"
" 1665 ✓	✓ Byggn.arb. Karl G. Gustavsson	" 14,	"
" 1666 ✓	✓ Eld. Roy E. Fransson	" 12,	"
" 1667 ✓	✓ Fru Sigrid P. Nilsson	" 10,	"
" 1668 ✓	✓ Fru Märta E. Wester	Ågatan 2,	"
" 1669 ✓	✓ Trafikbitr. Henry A. Pettersson	Torgvägen 6,	"
" 1670 ✓	✓ f. Lokför. Carl-Arvid Askling	" 4,	"
" 1671 ✓	✓ Änkefru Olga E. Andersson	Kasernvägen 2,	"
" 1672 ✓	✓ Änkefru Aley M. Håkansson	" 1,	"
" 1673 ✓	✓ Verkst.arb. Endry A. Lindman	" 3,	"
" 1674 ✓	✓ f.d. Verkst.arb. Helge E. Sahlin	" 5,	"
" 1675 ✓ och 1676 ✓	✓ Konsumtionsfören. Örebro Ekonomisk förening	Stortorget 11,	"
" 1677 ✓	✓ f. Plåtslag. Karl G. Gustafsson	Kasernvägen 11,	"
" 1678 ✓	✓ Verkst.arb. Bengt H.E. Åvall	" 13,	"
" 1679 ✓	✓ Wilhelm Winblads db.	" 15,	"
" 1680 ✓	✓ Elektr. Valter F. Rydeskog	" 17,	"
" 1681 ✓	✓ Polisman Erik G.V. Wallin	" 19,	"
" 1682 ✓	✓ f. Skolvaktm. Anders J. Jarl	" 4,	"
" 1683 ✓	✓ f. Filare Gustav A. Wallén	" 6,	"
" 1684 ✓	✓ Änkefru Klara Ramkvist	" 8,	"
" 1685 ✓	✓ Byggn.snick. Sven V. Karlsson	" 10,	"
" 1686 ✓	✓ f.d. Maskinarb. Karl A. Halldin	Stadsvägen 4,	"
" 1687 ✓	✓ Typogr. Karl N. Jonsson	" 6,	"

G 1255 01 UNK. 15.12.61

Fastighet	Ägare	Adress	
stg 1688 ✓	✓1:te Kont. Ivan O. J. Isaksson	Torgvägen 7,	Örebro
" 1689 ✓	✓Chark:ist Gunnar I. Westerdahl	" 5,	"
" 1690 ✓	✓Carl O. Månssons db.	" 3,	"
" 1691 ✓	✓Trafikbitr. Einar V. Nilsson	Stadsvägen 3,	"
" 1692 ✓	✓Verkm. Filip S. Gustafsson	Karsernvägen 14,	"
" 1693 ✓	✓Fru Lydia J. Törnqvist	Kronovägen 4,	"
" 1694 ✓	✓Per Olof Boman	Krokvägen 2,	"
" 1695 ✓	✓Verkst.arb. Sven A. Börell	" 4,	"
" 1696 ✓	✓Fröken Anna K.E. Larsson	Toringsgatan 23,	"
" 1697 ✓	✓Byggm. Oskar E. Johansson	Krokvägen 8,	"
✓" 1698 och 1699 ✓	✓Lantbr. Karl Karlsson	Stadsvägen 9,	"
✓" 1700 ✓	✓1:te Polisass. Anders S. Andersson	" 7,	"
✓" 1701 ✓	✓Småsk.lär. Elsa J.I. Thyr	" 5,	"
✓" 1702 ✓	✓Trafikbitr. Einar V. Nilsson	" 3,	"
✓" 1703 ✓	✓Verkst.arb. Bror J. Lindén	" 11,	"
✓" 1704 ✓	✓f.d. Verkst.arb. Sven G. Högberg	Torgvägen 14,	"
✓" 1705 ✓	✓f. Verkst.arb. Gustav A. Olssons db.	Krokvägen 10,	"
✓" 1706 ✓	✓f.d. Plåtslag. Karl A.V. Skogman	" 12,	"
✓" 1707 ✓	✓f.d. Verkst.arb. Carl A. Åhman	" 14,	"
✓" 1708 ✓	✓Verkst.arb. Hjalmar A. Landström	" 16,	"
✓" 1709 ✓	✓Gustav E. Johanssons db.	Lokevägen 7,	"
✓" 1710 ✓	✓Järnarb. Karl Å. Söderkvist	" 5,	"
✓" 1711 ✓	✓Fru Märta E. Malmsten	Rudbecksgatan 16,	"
✓" 1712 ✓	✓Montör Tage O. Nordvall	Stadsvägen 17,	"
✓" 1713 ✓	✓Mål. Bror G.R. Åwall	" 15,	"
✓" 1714 ✓	✓Byggn.arb. Karl E. Carlsson	" 13,	"
✓" 1715 ✓	✓Byggn.arb. Ebbe A.V. Ivarsson	" 19,	"
✓" 1716 ✓	✓Lagerchef Helge R. Bergsten	Lokevägen 4,	"
✓" 1717 ✓	✓Kont. Karl H. Blomkvist	" 6,	"
✓" 1718 ✓	✓f.d. Skolstäd. Alline A. Carlmark	" 8,	"
✓" 1719 ✓	✓Lär. Ingrid M. Södergren	Krokvägen 20,	"
✓" 1720 ✓	✓Verkmäst. Knut O.A. Svensson	" 22,	"
✓" 1721 ✓	✓ se stg 1630 ovan		
✓" 1722 ✓	✓f.d. Lokbitr. Emil A. Lundin	Stadsvägen 25,	"
✓" 1724 ✓	✓Fru Alva Rahlén-Palm		Kumla
✓" 1725 ✓	✓Fru Hilma E. Vallin	Stadsvägen 21,	Örebro
✓" 1726 ✓	✓Fabr. David G. Karlsson	Blåvingestigen 12,	Adolfsberg
✓" 1727 och 1737 ✓	✓Filare Karl V. S. Edström	Krokvägen 25,	Örebro

Fastighet	Ägare	Adress	
stg 1728 ✓	Rep. Oskar A. Lindblad	Krokvägen 23,	Örebro
" 1729 ✓	Snick. Sven B.V. Dahlberg	" 21,	"
" 1730 och 1731 ✓	John E. Sörlings db.	Lokevägen 10,	"
" 1732 och 1733 ✓	Verkst.arb. Ernst H. Ahlstedt	" 12,	"
" 1734 ✓ — 1736 ✓	f. Lokför. Carl A. Berggren	Strandvägen 9,	"
" 1738 ✓	Verkst.äg. Elov V. Lundblad	" 7 A,	"
" 1739 ✓	f.d. Svets. Johan T. Lund	Krokvägen 13,	"
" 1740 ✓	Kont. Bror A. Bergström	Bragevägen 4,	"
" 1741 ✓	Köpm. Karl Å. I. Syrén	Strandvägen 23	"
" 1741 A ✓	Typograf Alf R. Berger	Bragevägen 6,	"
" 1742 ✓	f. Gruvarb. Levin A. Andersson	Strandvägen 21,	"
" 1743 ✓	f.d. Verkst.arb. Axel E. Olausson	" 19,	"
" 1744 ✓	f. Verkst.arb. Oscar A. Stjärnkvist	" 17,	"
" 1745 och 1746 ✓	Fru Svea A. Skånbergs db.	Krokvägen 17,	"
" 1747 ✓	Mål. Erik F. Andersson	" 15,	"
" 1748 ✓	Frisör Åke E. Roman	" 9,	"
" 1748 A ✓	Chauff. Egon P. Jensen	Torgvägen 18,	"
" 1749 ✓	f. Filare Erik S. Åberg	" 20,	"
" 1750 ✓	Fru Inga E. Andrén	" 22,	"
" 1751 ✓	Motormontör Bengt E. Zetterström	" 24,	"
" 1752 ✓	Fru Elin E. Ljungström	" 26,	"
" 1753 ✓	Fru Siv E. J. Tönnies	" 28,	"
" 1754 ✓	Bilrep. Gunnar R. Sternhoff	" 29,	"
" 1755 ✓	Änkefru Klara A. Eklund	Strandvägen 27 B,	"
" 1756 ✓	Verkst.arb. Gösta C. Andersson	" 27 A,	"
" 1757 ✓	f. Verkst.arb. Gustaf A. Andersson	Bragevägen 11,	"
" 1758 ✓	f. Snick. Erik G. Göhle	" 9,	"
" 1759 ✓	Olov J. Sidéns db	" 7,	"
" 1760 ✓	Lagerförest. Gustav F. Carlsson	" 5,	"
" 1761 ✓	Fru Susanna A. Kjell	" 3,	"
" 1762 ✓	Änkefru Fanny H. Johansson	Krokvägen 11,	"
" 1763 ✓	Byggn.snick. Gustaf G. Alm	" 1,	"
" 1764 ✓	Verkmäst. Stig S. Pettersson	" 3,	"
" 1765 ✓	Linjemäst. Karl E. H. Christensson	Kronovägen 10,	"
" 1766 ✓	Jvgstjm. Artur G.A. Persson	" 12,	"
" 1767 ✓	Verkst.arb. Kurt O.F. Åwall	Torgvägen 17,	"
" 1768 och 1769 A ✓	Mål.mäst. Karl V. Ohlén	" 15,	"
" 1769 ✓	Snick Karl I. Andersson	Krokvägen 7,	"
" 1770 ✓	se stg 1765 ovan		

Fastighet	Ägare	Adress	Örebro
stg 1771 ✓	✓ Kamr. Klas H. Hempel	Kasernvägen 16,	Örebro
" 1772 ✓	✓ Läk. Eduard Mandri	" 18,	"
" 1773 ✓	✓ Verktygsarb. Rudolf Schäfer	" 20,	"
" 1774 ✓	✓ Chauff. Emil M. Larsson	" 22,	"
" 1775 ✓	✓ f. snick. Oscar F. Moberg	" 24,	"
" 1776 ✓ och 1777 ✓	✓ Elmontör Bror F. Frankenberg	Friggavägen 4,	"
" 1777 A, 1778 ✓ och 1779, ✓	✓ Örebro Stads Skolstyrelse		
" 1780 ✓ och 1783 ✓	✓ f. Smed. Ernst V. Lindberg	Torsvägen 3,	"
" 1781 ✓ och 1782 ✓	✓ f. Verkst. arb. Fritz L. Strand	Kronovägen 7,	"
" 1784 ✓	✓ Verkst. förm. Ragnar K.G. Fromell	" 3,	"
" 1785 ✓	✓ Förrådsförm. Fritz E. Eriksson	Kasernvägen 26,	"
" 1786 ✓	✓ Chark:ist Karl G. Nilsson	" 28,	"
" 1789 ✓	✓ Vägmäst. Hans G. Pettersson	Krokvägen 20,	"
" 1790 ✓ och 1791 ✓	✓ Fru Dagmar K. Mobäck	Torsvägen 15,	"
" 1792 ✓ och 1793 ✓	✓ Jvgtjm. Kjell I. Wätterbjörk	" 13,	"
" 1794 ✓	✓ Filare Karl I.F. Stålblad	Friggavägen 3,	"
" 1795 ✓	✓ f. Handl. John E. Thorell	Kronovägen 9,	"
" 1796 ✓	✓ Verkmäst. Sten R. Lernhed	Torsvägen 4,	"
" 1797 ✓	✓ Byggn. snick Einar H. Ljungdahl	" 6,	"
" 1798 ✓	✓ f.d. Mål. Einar E. Rudström	" 8,	"
" 1799 ✓	✓ f. Montör Arvid G. Blomström	" 10,	"
" 1800 ✓ och 1801 ✓	✓ f.d. Segelsömm. Sven O.E. Halldin	Centralvägen 4,	"
" 1802 ✓	✓ Segelsömm. Sven Olof H. Halldin	" 8,	"
" 1803 ✓	✓ Erik H. Karlssons db.	" 10,	"
" 1804 ✓	✓ Slakteri arb. Karl H. Lundgren	Atlevägen 9,	"
" 1805 ✓	✓ f. Mål. Carl Axel Carlsson	" 7,	"
" 1806 ✓	✓ f.d. Filare Eskil S. Halldin	" 5,	"
" 1807 ✓	✓ f.d. Tapets. Evald G. Stenström	" 3,	"
" 1808 ✓	✓ f. Snick. Johan E. Larsson	Kronovägen 11,	"
" 1809 ✓	✓ Fru Ellen F. Gustavsson	Atlevägen 2,	"
" 1810 ✓	✓ f. Snick. Karl J. Karlsson	" 4,	"
" 1811 ✓	✓ Fru Eva E. Ydström	" 6,	"
" 1811 A ✓	✓ Ing. Per-Erik Blomdahl	" 6 A,	"
" 1812 ✓	✓ Maskinställ. Karl S. Kristoffersson	Centralvägen 16,	"
" 1812 A ✓ och 1813 ✓	✓ Plåtslag. Herbert J. Jägare	Torgvägen 21,	"
" 1814 ✓	✓ Yrkeslär. Harry J.K. Bengtsson	Kronovägen 15,	"
" 1814 A ✓	✓ Ing. Allan S. Persson	Torgvägen 19,	"
" 1815 ✓	✓ f.d. Verkst. arb. Karl T. Persson	Strandvägen 31,	"

Fastighet	Ägare	Adress	
stg 1816 ✓	✓ Lantbr. Axel I. Andersson	Centralvägen 17,	Örebro
" 1817 ✓	✓ f. Snick. Johan A. Bloms db.	" 15,	"
" 1818 ✓	✓ Byggn.snick. Gustav B. Pettersson	Atlevägen 10,	"
" 1819 ✓	✓ f. Snick Mauritz Nilssons db	Baldersvägen 4,	"
" 1820 ✓	✓ f.d. Trafikbitr. Carl R. Johansson	Strandvägen 33,	"
" 1821 ✓	✓ Verkmäst. David Jonsson	" 35,	"
" 1822 ✓	✓ Distr.ch. Arthur R. Pettersson	" 37,	"
" 1822 A ✓	✓ Chark:ist Jens K. Larsson	" 37 B,	"
" 1823 ✓	✓ f. Kondit. Tage N.V. Thorsell	Odenvägen 4,	"
" 1824 ✓	✓ f.d. Maskinarb. Karl G. Sälg	" 6,	"
" 1825 ✓	✓ f. Plåtslag. Andreas B. Halldén	" 8,	"
" 1826 ✓	✓ Plåtslag. Nils Erik Larsson	Eddavägen 4,	"
" 1827 ✓	✓ Nätl. Hilma M. Strid	" 6,	"
" 1828 ✓	✓ Maskinuppsätt. E.V. Lagerbergs db.	Strandvägen 41,	"
" 1829 ✓	✓ Skof.arb. Bengt O.G. Ohlsson	" 39,	"
" 1830 ✓	✓ f. Förrådsarb. Karl E. Karlssons db.	Atlevägen 21,	"
" 1834 ✓	✓ Fru Alma K. Engberg	" 13,	"
" 1835 ✓	✓ Verkst.mäst. Karl A. Andersson	Odenvägen 2,	"
" 1836 ✓	✓ f.d. Möb.snick. Karl O. Lord	Centralvägen 13,	"
" 1837 ✓	✓ Montör Sven L. Eriksson	" 11,	"
" 1838 ✓	✓ Rörmont. Erik K.A. Lundqvist	" 9,	"
" 1839 ✓	✓ f.d. Lokför. Bror E. Andersson	" 7,	"
" 1840 ✓	✓ f.d. Plåtslag. Oskar Persson	" 5,	"
" 1841 ✓	✓ Fanj. Birger I.H. Björkqvist	Nerrbygatan 30,	"
" 1842 ✓	✓ Josefine H. Björkqvists db.	Kasernvägen 36,	"
" 1843 ✓	✓ Fanj. Olof G.W. Björkqvist	Bergslagsgatan 23 A	"
" 1844 ✓	✓ Fru Anna K. Kvist	Sjövägen 8,	"
" 1845 och 1846 ✓	✓ Fru Gertrud G.S. Sandberg	Vikingavägen 3,	"
" 1847 ✓	✓ f. Filaren Johan W. Bengtsson	Odenvägen 13,	"
" 1848 ✓	✓ Snick. Rolf L. Pettersson	" 11,	"
" 1849 ✓	✓ El.mont. Johan O.R. Hägg	" 9,	"
" 1850 ✓	✓ f. Div.arb. Johan A. Jonssons db.	" 7,	"
" 1851 ✓	✓ f. Mål. Sten K. Holmgren	" 5,	"
" 1852 ✓	✓ Smed Karl E. L. Spjuth	" 3,	"
" 1853 ✓	✓ Tillsyn. Torsten F.B. Johansson	" 10,	"
" 1854 ✓	✓ Faktor Gunnar E.B. Kellgren	" 12,	"
" 1855 ✓	✓ Åk.äg. Karl G. V. Ström	" 14,	"

Fastighet	Ägare	Adress	
stg 1856 ✓	✓Förrådsmäst. Roland H. Pettersson	Odenvägen 16,	Örebro
" 1857 ✓	✓Tapetser. Kurt Lennart Wiewegg	Sjövägen 14,	"
" 1858 ✓	✓f.d. Järnarb. Gustav A. Flodström	" 16,	"
" 1859 och 1860 ✓	✓Fru Anna M. Axlings db.	Strandvägen 45,	"
" 1861 ✓	✓f.d. Verkst.arb. Helmer M. Bergfeldt	Eddavägen 5,	"
" 1862 ✓	✓Elna Axelina Grankvists db,	Odenvägen 24,	"
" 1863 ✓	✓Försälj. Edvin H. Fernström	Vikingavägen 14,	"
" 1864 ✓	✓f. lantb. Carl A. Hedström	" 16,	"
" 1865 ✓	✓Papp.br.arb. Erik A.E. Adamsson	" 18,	"
" 1866 ✓	✓Köpm. Erik A.H. Hultgren	Strandvägen 49,	"
" 1867 ✓	✓Svarv. Ernst I. Axling	Sjövägen 15,	"
" 1868 ✓	✓f.d. Verkst.arb. Gustav H. Bogren	" 13,	"
" 1869 ✓	✓f.d. Förrådsarb. Karl H. Hjärpe	Odenvägen 20,	"
" 1870 ✓	✓Fru Karin M. Andersson	" 22,	"
" 1871 ✓	✓f.d. Skof.arb. Gustav H. Ljung	Vikingavägen 6,	"
" 1872 ✓	✓f. Papp.br.arb. Johan A. Ljung	" 8,	"
" 1873 ✓	✓Mål. Karl H. Pettersson	" 10,	"
" 1874 ✓	✓Kamr. Erik G. Torpfeldt	Odenvägen 21,	"
" 1875 ✓	✓Verkst.arb. Nils G.I. Kindberg	Sjövägen 11,	"
" 1876 ✓	✓f. Lantbr. Karl J. Karlsson	" 9,	"
" 1877 ✓	✓f.d. Verkst.arb. Johan D. Olsson	" 7,	"
" 1878 ✓	✓f.d. Verkst.arb. Anders E. Andersson	" 5,	"
" 1879 ✓	✓Fru Sara M. Carlsson	Vikingavägen 4,	"
" 1880 och 1881 ✓	✓Musikdir. Gustaf V.M. Björkqvist	Kasernvägen 36,	"
" 1882 ✓	✓Fru Gertrud G.S. Sandberg	Vikingavägen 3,	"
" 1884 ✓	✓Mål. Karl S. Jansson	Kasernvägen 40,	"
" 1885 ✓	✓Banktjm. Stig L.A. Dahl	Vikingavägen 5,	"
" 1886 ✓	✓Mål. Kurt H. Karlsson	" 7,	"
" 1888 ✓	✓Verkst.arb. Åke N. Ekström	Kasernvägen 44,	"
" 1889 ✓	✓f.d. Järnsvarv. Axel R. Pettersson	Vikingavägen 9,	"
" 1890 ✓	✓f.d. Verkst.arb. Oskar E. Danielsson	" 11,	"
" 1891 ✓	✓Asfaltlägg. Carl A. Carlsson	" 13,	"
" 1892 ✓	✓Kommunalarb. Axel H. Hedström	" 15,	"
" 1893 ✓	✓Tillskär. Nils E. Eriksson	" 17,	"
" 1894 ✓	✓El.mont. Ernst V. Danielsson	" 19,	"
" 1895 ✓	✓Johan A. Petterssons db.	Atlevägen 9,	"
" 1896 ✓	✓f. Verkst.arb. Johan A. Pettersson	Vikingavägen 23,	"

Fastighet	Ägare	Adress
stg 1897 ✓	✓ Motormont. Sven E. Karlsson	Rosenhillsgatan 3, Örebro
" 1898 ✓	✓ Rynninge Båtkranförening u.p.a.	Strandvägen 17, "
" 1899 ✓	✓ Karl R.H. Eriksson	Skolgatan 11 A, "
" 1943 ✓	✓ Örebro stad	
" 1960 ✓	✓ Kungl. Maj:t & Kronan	
" 1965 ✓	✓ Judith Ch. Månssons db.	Atlevägen 15, "
" 1966 ✓	✓ Förm. Johan E.L. Larsson	" 19, "
" 1972 ✓	✓ Verkst.arb. Karl S. Olofsson	Kasernvägen 38, "
" 1976 ✓	✓ f. Järnsvarv. Johan A. Pettersson	" 42, "
" 1980 och 1981 ✓	✓ Fru Ebba O. Hellmo	" 30, "
<p>samf. väg litt cp ✓</p> <p>samf. vägarna litt cr och cu, område till breddning av väg litt cs samt vattenområde litt ot ✓</p> <p>samf. väg litt cv samt vattenområde litt cx ✓</p>	<p>Delägarna i 3 mtl Rynninge nr 1,2 och 3 (fler än tio delägare)</p> <p>Delägarna i 1 mtl Rynninge litt ca (fler än tio delägare)</p> <p>Delägarna i 231/1000 mtl Rynninge nr 3 litt cao (fler än tio delägare)</p>	<p>✓ Kallelse tillställes en av delägarna se stg 1658 ovan.</p> <p>✓ Kallelse tillställes en av delägarna se stg 1658 ovan.</p> <p>✓ Kallelse tillställes en av delägarna se stg 1658 ovan.</p>

Örebro den 29 maj 1961.

E. Andersson
Stadsingenjör

43⁵

Länstyrelsen i Örebro län
Landsarkivet

13 SEP 1961

91-68/61

LÄNSARKITEKTBYRÅN
ÖREBRO

G/255/ 51 INK. 15.12.61

**Byggnadsnämndens
kungörelse**

Härmed kungöres, att förslag till stadsplan för Ryminge i Olaus Petri församling, Örebro, hålles för granskning tillgängligt å stadsarkitektkontoret i Nämndhuset här i staden under tiden 25 september—21 oktober 1961 samt att anmärkning mot förslaget må ingivas till byggnadsnämnden inom samma tid.

Stadsplaneförslaget berör bl. a. för flera delägare samfälld mark, nämligen

samf. vägarna litt cp, cr, cu och cv, område till breddning av väg litt cs samt

vattenområden litt et och ex.

I anledning härav har kallelse tillställts byggnadsnämndaren August F. Seilitz, Strandvägen 1, Örebro, för att vara tillgänglig för delägarna i den ovannämnda samfällda marken.

Örebro den 22 september 1961.

Byggnadsnämnden.

Att ovanstående kungörelse varit införd i tidningarna Nerikes Allehanda - Nerikes Tidningen och Örebro Kuriren den 23 september 1961, betygar:

Örebro den 23 september 1961

I tjänsten:

Torsten Larsén
(Torsten Larsén)

47

G/255, 61 1961 1512.61

Handwritten notes and stamps, including "G-68/61" and "1512.61".

Byggnadsnämnden August R. Seilitz
Strandvägen 1
Örebro

Byggnadsnämnden får härmed meddela, att förslag till stadsplan för Rynninge i Olaus Petri församling i Örebro hålles för granskning tillgängligt å stadsarkitektkontoret i Nämndhuset här i staden under tiden 25 september - 21 oktober 1961 samt att anmärkning mot förslaget må ingivas till byggnadsnämnden inom samma tid.

Stadsplaneförslaget berör bl.a. för flera delägare samfällid mark, nämligen

samf. vägarna litt op, cr, cu och ov,
område till breddning av väg litt cs samt
vattenområden litt ct och cx.

Ni är en av delägarna i nämnda områden.

Denna kallelse har tillställts Eds er att vara tillgänglig för alla delägare i ovannämnda områden. Kungörselse härom införes av byggnadsnämnden i stadens tidningar.

Örebro den 22 september 1961.

För byggnadsnämnden
enligt uppdrag:

Torsten Larsen
(Torsten Larsen)

Länstyreman i Örebro

18.12.61

1755/1961 15.12.61
91-68/61

Byggnadsnämnden i Örebro får härmed meddela, att förslag till stadsplan för Rynninge i Olaus Petri församling i Örebro hålles för granskning tillgängligt å stadsarkitektkontoret i Nämndhuset här i staden under tiden 25september - 21 oktober 1961 samt att anmärkning mot förslaget må ingivas till byggnadsnämnden inom samma tid.

Enligt upprättad markägareförteckning berör förslaget bl. a. Eder tillhörig fastighet.

BYGGNADSNÄMNDEN.



189

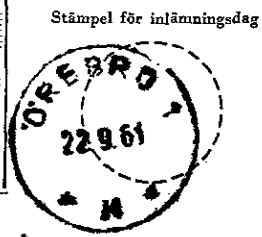
Kvitto på inlämnade ass eller rek

Ifylles av korrespondenten				Ifylles av postfunktionären			
Adressat och adresspostanstalt	Assbelopp ¹		Särskilda anteckningar (pf, x, flyg, mb m. m.) ²	Inlämnings- nr	Vikt (för pak) kg	Postavgift	
	kr	öre				kr	öre
✓1 Åk.äg. Karl G.V.Ström	Örebro			68282		-	80
✓2 Förrådsmäst. Roland H. Pettersson	"			3			
✓3 Tapetser. Kurt Lennart Wiewegg	"			4			
✓4 f.d.Järnarb. Gustav A. Flodström	"			5			
✓5 Fru Anna M. Axlings db.	"		4/1-68/61	6			
✓6 f.d.Verkst. arb. Helmer M. Bergfeldt	"			7			
✓7 Elna Axelina Grankvists db.	"		LÄSARINSTRUMENTFABRIK	8			
✓8 Försälj. Edvin H. Fernström	"			9			
✓9 f.lantb. Carl A. Hedström	"		6/200/ 67 INK. 15.12.61	90			
✓10 Papp.br. arb. Erik A.E. Adamsson	"			1			
✓11 Köpm. Erik A.b. Hultgren	"			2			
✓12 Svarv. Ernst I. Axling	"			3			
✓13 f.d.Verkst. arb. Gustav H. Bogren	"			4			
✓14 f.d.Förrådsarb. Karl H. Hjärpe	"			5			
✓15 Fru Karin M. Andersson	"			6			
✓16 f.d.Skof. arb. Gustav H. Ljung	"			7			
✓17 f.Papp.br. arb. Johan A. Ljung	"			8			
✓18 Mål. Karl H. Pettersson	"			9			
✓19 Kamr. Erik G. Torpfeldt	"			300			
✓20 Verkst. arb. Nils G.I. Kindberg	"			1			
✓21 f.Lantbr. Karl J. Karlsson	"			2			
✓22 f.d.Verkst. arb. Johan D. Olsson	"			3			
✓23 f.d.Verkst. arb. Anders E. Andersson	"			4			
✓24 Fru Sera M. Carlsson	"			5			
✓25 Musikdir. Gustaf V.M. Björkqvist	"			6			

Förvara detta inlämningskvitto till dess visshet vunnits, att försändelserna kommit vederbörande adressater tillhanda. Vid reklamation skall inlämningskvittot företes. Ersättning för ett inrikes rek, som förkommit eller skadats, kan i intet fall utgå med högre belopp än 50 kronor. I fråga om ersättning för försändelse till utlandet gälla särskilda föreskrifter.

Uppllysning om sätt och tid för framställning om ersättning meddelas av postanstalterna.

Antal ass _____
 Antal rek 25
 Sign. [Signature]



¹ Om assbelopp ej angivits, är försändelsen rekommenderad.
² Pf = postförskött, x = expressutdelning, flyg = flygbefordran mot tilläggsavgift, mb = mottagningsbevis.
 För postförskött anges även postförskötsbeloppet med siffror.
 Bl 302 (Juni 58)



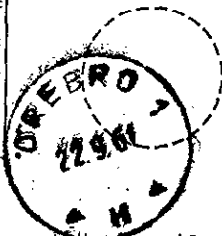
Kvitto på inlämnade ass eller rek

Ifylles av korrespondenten				Ifylles av postfunktionären			
Adressat och adresspostanstalt	Assbelopp ¹		Särskilda anteckningar (pf, x, flyg, mb m. m.) ²	Inlämningsnr	Vikt (för pak) kg	Postavgift	
	kr	öre				kr	öre
✓1 Plåtslag. Nils Erik Larsson	Örebro			68257		-	80
✓2 Nätl. Hilma M. Strid	"			8			
✓3 Maskinuppsätt. E.V. Lagerbergs db.	"			9			
✓4 Skof. arb. Bengt O.G. Ohlsson	"			60			
✓5 f. Förrådsarb. Karl E. Karlssons db.	"			1			
✓6 Fru Alma K. Engberg	"			2			
✓7 Verkst. mäst. Karl A. Andersson	"			3			
✓8 f. d. Möb. snick. Karl O. Lord	"			4			
✓9 Montör Sven L. Eriksson	"			5			
✓10 Rörmont. Erik K.A. Lundqvist	"			6			
✓11 f. d. Lokför. Bror E. Andersson	"			7			
✓12 f. d. Plåtslag. Oskar Persson	"			8			
✓13 Fanj. Birger I.H. Björkqvist	"			9			
✓14 Josefine H. Björkqvists db.	"			70			
✓15 Fanj. Olof G.W. Björkqvist	"			1			
✓16 Fru Anna K. Kvist	"			2			
✓17 Fru Gertrud G.S. Sandberg	"			3			
✓18 f. Filaren Johan W. Bengtsson	"			4			
✓19 Snick. Rolf L. Pettersson	"			5			
✓20 El. mont. Johan O.R. Hägg	"			6			
✓21 f. Div. arb. Johan A. Jonssons db.	"			7			
✓22 f. Mål. Sten K. Holmgren	"			8			
✓23 Smed Karl E.L. Spjuth	"			9			
✓24 Tillsyn. Torsten F.B. Johansson	"			80			
✓25 Faktor Gunnar E.B. Kellgren	"			1			

Förvara detta inlämningskvitto till dess visshet vunnits, att försändelserna kommit vederbörande adressater tillhanda. Vid reklamation skall inlämningskvittot företes. Ersättning för ett inrikes rek, som förkommit eller skadats, kan i intet fall utgå med högre belopp än 50 kronor. I fråga om ersättning för försändelse till utlandet gälla särskilda föreskrifter. Upplysning om sätt och tid för framställning om ersättning meddelas av postanstalterna.

Antal ass _____
 Antal rek 25
 Sign. [Signature]

Stämpel för inlämningsdag



¹ Om assbelopp ej angivits, är försändelsen rekommenderad.
² Pf = postförskott, x = expressutdelning, flyg = flygbefördran mot tilläggsavgift, mb = mottagningsbevis.
 För postförskott anges även postförskottsbeloppet med siffror.
 Bl 302 (Juni 58)



Kvitto på inlämnade ass eller rek

Ifylles av korrespondenten				Ifylles av postfunktionären			
Adressat och adresspostanstalt	Assbelopp ¹		Särskilda anteckningar (pf, x, flyg, mb m. m.) ²	Inlämningsnr	Vikt (för pak) kg	Postavgift	
	kr	öre				kr	öre
✓ 1 Slakteriarb. Karl H. Lundgren	Örebro			68232			80
✓ 2 f.Mål. Carl Axel Carlsson	"			3			
✓ 3 f.d.Filare Eskil S. Halldin	"			4			
✓ 4 f.d.Tapets. Evald G. Stenström	"			5			
✓ 5 f.Snick. Johan E. Larsson	"			6			
✓ 6 Fru Ellen F. Gustavsson	"			7			
✓ 7 f. Snick. Karl J. Karlsson	"			8			
✓ 8 Fru Eva E. Yäström	"			9			
✓ 9 Ing. Per-Erik Blomdahl	"			40			
✓ 10 Maskinställ. Karl S. Kristoffersson	"			1			
✓ 11 Plåtslag. HERbert J. Jägare	"			2			
✓ 12 Yrkeslär. Harry J. K. Bengtsson	"			3			
✓ 13 Ing. Allan S Persson	"			4			
✓ 14 f.d.Verkst.arb. Karl T. Persson	"			5			
✓ 15 Lantbrukare Axel I. Andersson	"			6			
✓ 16 f.Snick. Johan A. Bloms db.	"			7			
✓ 17 Byggn.snick. Gustav B. Pettersson	"			8			
✓ 18 f.Snick Mauritz Nilssons db.	"			9			
✓ 19 f.d.Trafikbitr. Carl R. Johansson	"			50			
✓ 20 Verkmäst. David Jonsson	"			1			
✓ 21 Distr.ch. Arthur R. Pettersson	"			2			
✓ 22 Chark:ist Jens K. Larsson	"			3			
✓ 23 f.Kondit. Tage N.V. Thorsell	"			4			
✓ 24 f.d. Maskinarb. Karl G. Sälg	"			5			
✓ 25 f.Plåtslag. Andreas B. Halldén	"			6			

Förvara detta inlämningskvitto till dess visshet vunnits, att försändelserna kommit vederbörande adressater tillhanda. Vid reklamation skall inlämningskvittot företes. Ersättning för ett inrikes rek, som förkommit eller skadats, kan i intet fall utgå med högre belopp än 50 kronor. I fråga om ersättning för försändelse till utlandet gälla särskilda föreskrifter. Upplysning om sätt och tid för framställning om ersättning meddelas av postanstalterna.

Antal ass _____
 Antal rek _____
 Sign. *25*

Stämpel för inlämningsdag

¹ Om assbelopp ej angivits, är försändelsen rekommenderad.
² Pf = postförskott, x = expressutdelning, flyg = flygbefordran mot tillägsavgift, mb = mottagningsbevis.
 För postförskott anges även postförskottsbeloppet med siffror.
 Bl 302 (Juni 58)



Kvitto på inlämnade ass eller rek

Ifylles av korrespondenten				Ifylles av postfunktionären			
Adressat och adresspostanstalt	Assbelopp ¹		Särskilda anteckningar (pf, x, flyg, mb m. m.) ²	Inlämningsnr	Vikt (för pak) i kg	Postavgift	
	kr	öre				kr	öre
✓ 1 Mål.mäst. Karl V. Ohlén	Örebro			6527		-	80
✓ 2 Snick. Karl I. Andersson	"			8			
✓ 3 Kamr. Klas H. Hempel	"			9			
✓ 4 Läk. Eduard Mandri	"			10			
✓ 5 Verktygsarb. Rudolf Schäfer	"			1			
✓ 6 Chauff. Emil M. Larsson	"			2			
✓ 7 f. snick. Oskar F. Moberg	"			3			
✓ 8 Elmontör Bror F. Frankenberg	"			4			
✓ 9 f. Smed. Ernst V. Lindberg	"			5			
✓ 10 f. Verkst. arb. Fritz L. Strand	"			6			
✓ 11 Verkst. förm. Ragnar K.G. Fromell	"			7			
✓ 12 Förrådsförm. Fritz E. Eriksson	"			8			
✓ 13 Charkrist Karl G. Nilsson	"			9			
✓ 14 Vägmäst. Hans G. Pettersson	"			20			
✓ 15 Fru Dagmar K. Mobäck	"			1			
✓ 16 Jvtjm. Kjell I. Wätterbjörk	"			2			
✓ 17 Filsre Karl I.F. Stålblad	"			3			
✓ 18 f. Handl. Johan E. Thorell	"			4			
✓ 19 Verkmäst. Sten R. Lernhed	"			5			
✓ 20 Byggn. snick. Einar H. Ljungdahl	"			6			
✓ 21 f. d. Mål. Einar E. Rundström	"			7			
✓ 22 f. Montör Arvid G. Blomström	"			8			
✓ 23 f. d. Segelsömm. Sven O.E. Halldin	"			9			
✓ 24 Segelsömm. Sven Olof H. Halldin	"			30			
✓ 25 Erik H. Karlssons db.	"			1			

Förvara detta inlämningskvitto till dess visshet vunnits, att försändelserna kommit vederbörande adressater tillhanda. Vid reklamation skall inlämningskvittot företes.

Ersättning för ett inrikes rek, som förkommit eller skadats, kan i intet fall utgå med högre belopp än 50 kronor. I fråga om ersättning för försändelse till utlandet gälla särskilda föreskrifter.

Uppllysning om sätt och tid för framställning om ersättning meddelas av postanstalterna.

Antal ass _____

Antal rek 25

Sign. [Signature]



¹ Om assbelopp ej angivits, är försändelsen rekommenderad.
² Pf = postföreskott, x = expressutdelning, flyg = flygbefordran mot tilläggsavgift, mb = mottagningsbevis.
 För postföreskott anges även postföreskottsbeloppet med siffror.
 Bl 302 (Juni 59)



Kvitto på inlämnade ass eller rek

Ifylles av korrespondenten			Ifylles av postfunktionären				
Adressat och adresspostanstalt	Assbelopp ¹		Särskilda anteckningar (pf, x, flyg, mb m. m.) ²	Inlämnings- nr	Vikt (för pak) kg	Postavgift	
	kr	öre				kr	öre
✓ 1 f.d. Verkst. arb. Axel E. Olausson, Örebro				68/82		-	80
✓ 2 f. Verkst. arb. Oscar A. Stjärnkvist "				3			
✓ 3 Fru Svea A. Skånebergs db. "				4			
✓ 4 Mål Erik F. Andersson "				5			
✓ 5 Frisör Åke E. Roman "				6			
✓ 6 Chauff. Egon P. Jensen "				7			
✓ 7 f. Filare Erik S. Åberg "				8			
✓ 8 Fru Inga E. Andrén "				9			
✓ 9 Motormontör Bengt E. Zetterström "				90			
✓ 10 Fru Elin E. Ljungström "				1			
✓ 11 Fru Siv E. J. Tönnies "				2			
✓ 12 Bilrep. Gunnar R. Sternhoff "				3			
✓ 13 Änkefru Klara A. Eklund "				4			
✓ 14 Verkst. arb. Gösta C. Andersson "				5			
✓ 15 f. Verkst. arb. Gustaf A. Andersson "				6			
✓ 16 f. Snick. Erik G. Göhle "				7			
✓ 17 Olov J. Sidéns db. "				8			
✓ 18 Lagerförest. Gustav F. Carlsson "				9			
✓ 19 Fru Susanna A. Kjell "				200			
✓ 20 Änkefru Fanny H. Johansson "				1			
✓ 21 Byggn. snick. Gustaf G. Alm "				2			
✓ 22 Verkmäst. Stig S. Pettersson "				3			
✓ 23 Linjemäst. Karl E. H. Christensson "				4			
✓ 24 Järnvägstjm. Artur G. A. Persson "				5			
✓ 25 Verkst. arb. Kurt O. F. Åwall "				6			

Förvara detta inlämningskvitto till dess visshet vunnits, att försändelserna kommit vederbörande adressater tillhanda. Vid reklamation skall inlämningskvittot företas. Ersättning för ett inrikes rek, som förkommit eller skadats, kan i intet fall utgå med högre belopp än 50 kronor. I fråga om ersättning för försändelse till utlandet gälla särskilda föreskrifter.

Uppllysning om sätt och tid för framställning om ersättning meddelas av postanstalterna.

Antal ass

Antal rek

Sign.

Stämpel för inlämningsdag

¹ Om assbelopp ej angivits, är försändelsen rekommenderad.² Pf = postförskott, x = expressutdelning, flyg = flygbefordran mot tilläggavgift, mb = mottagningsbevis. För postförskott anges även postförskottsbeloppet med siffror.



Kvitto på inlämnade ass eller rek

Ifylles av korrespondenten				Ifylles av postfunktionären				
Adressat och adresspostanstalt		Assbelopp ¹		Särskilda anteckningar (pf, x, flyg, mb m. m.) ²	Inlämnings- nr	Vikt (för pak) kg	Postavgift	
		kr	öre				kr	öre
✓ 1	Fru Märta E. Malmsten	Örebro			68157		-	80
✓ 2	Montör Tage O. Nordvall	"			8			
✓ 3	Mål. Bror G. R. Åwall	"			9			
✓ 4	Byggn. arb. Karl E. Carlsson	"			60			
✓ 5	Byggn. arb. Ebbe A. V. Ivarsson	"			1			
✓ 6	Lagerchef Helge R. Bergsten	"			2			
✓ 7	Kont. Karl H. Blomkvist	"			3			
✓ 8	f. d. Skolstäd. Aline A. Carlmark	"			4			
✓ 9	Lär. Ingrid M. Södergren	"			5			
✓ 10	Verkmäst. Knut O. A. Svensson	"			6			
✓ 11	f. d. Lokbitr. Emil A. Lundin	"			7			
✓ 12	Fru Alva Rahlén- Palm	Kumla			8			
✓ 13	Fru Hilma E. Vallin	Örebro			9			
✓ 14	Fabr. David G. Karlsson	Adolfsberg			70			
✓ 15	Filare Karl V. S. Edström	Örebro			1			
✓ 16	Snick. Sven B. V. Dahlberg	"			2			
✓ 17	John E. Sörlings db.	"			3			
✓ 18	Verkst. arb. Ernst H. Ahlstedt	"			4			
✓ 19	f. Lokförare Carl A. Berggren	"			5			
✓ 20	Verkst. äg. Elov V. Lundblad	"			6			
✓ 21	f. d. Svets. Johan T. Lund	"			7			
✓ 22	Kont. Bror A. Bergström	"			8			
✓ 23	Köpm. Karl Å. I. Syrén	"			9			
✓ 24	Typograf Alf. R. Berger	"			80			
✓ 25	f. Gruvarb. Levin A. Andersson	"			1			

Förvara detta inlämningskvitto till dess visshet vunnits, att försändelserna kommit vederbörande adressater tillhanda. Vid reklamation skall inlämningskvittot företes.

Ersättning för ett inrikes rek, som förkommit eller skadats, kan i intet fall utgå med högre belopp än 50 kronor. I fråga om ersättning för försändelse till utlandet gälla särskilda föreskrifter.

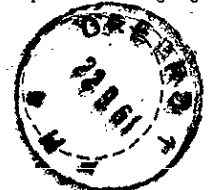
Upplysning om sätt och tid för framställning om ersättning meddelas av postanstalterna.

Antal ass

Antal rek

Sign.

Stämpel för inlämningsdag



¹ Om assbelopp ej angivits, är försändelsen rekommenderad.

² Pf = postföreskott, x = expressutdelning, flyg = flygbefordran mot tilläggsavgift, mb = mottagningsbevis.

För postföreskott anges även postföreskottsbeloppet med siffror.



Kvitto på inlämnade ass eller rek

Ifylles av korrespondenten				Ifylles av postfunktionären			
Adressat och adresspostanstalt	Assbelopp ¹		Särskilda anteckningar (pf, x, flyg, mb m. m.) ²	Inlämnings- nr	Vikt (för pak) kg	Postavgift	
	kr	öre				kr	öre
✓1 Byggn.snick. Sven V. Karlson	Örebro			68/32		-	80
✓2 f.d.Maskinarb. Karl A. Halldin	"			3			
✓3 Typogr. Karl N. Jonsson	"			4			
✓4 l:te Kont. Ivan O.J. Isaksson	"			5			
✓5 Chark:ist Gunnar I. Westerdahl	"			6			
✓6 Carl o. Månssons db.	"			7			
✓7 Trafikbitr. Einar V. Nilsson	"			8			
✓8 Verkm. Filip S. Gustafsson	"			9			
✓9 Fru Lydia J. Törnqvist	"			40			
✓10 Per Olof Boman	"			1			
✓11 Verkst. arb. Sven A. Börell	"			2			
✓12 Fröken Anna K.E. Larsson	"			3			
✓13 Byggm. Oskar E. Johansson	"			4			
✓14 Lantbr. Karl Karlsson	"			5			
✓15 l:te Polisass. Anders S. Andersson	"			6			
✓16 Småsk.lär. Elsa J.I. Thyr	"			7			
✓17 Trafikbitr. Einar V. Nilsson	"			8			
✓18 Verkst. arb. Bror J. Lindén	"			9			
✓19 f.d. Verkst. arb. Sven G. Högberg	"			50			
✓20 f. Verkst. arb. Gustav Olssons db.	"			1			
✓21 f.d. Plåtslag. Karl A. V. Skogman	"			2			
✓22 f.d. Verkst. arb. Carl A. Åbman	"			3			
✓23 Verkst. arb. Hjalmar A. Landström	"			4			
✓24 Gustav E. Johanssons db.	"			5			
✓25 Järnarb. Karl Å. Söderkvist	"			6			

Förvara detta inlämningskvitto till dess visshet vunnits, att försändelserna kommit vederbörande adressater tillhanda. Vid reklamation skall inlämningskvittot förretas.

Ersättning för ett inrikes rek, som förkommit eller skadats, kan i intet fall utgå med högre belopp än 50 kronor. I fråga om ersättning för försändelse till utlandet gälla särskilda föreskrifter.

Upplysning om sätt och tid för framställning om ersättning meddelas av postanstalterna.

Antal ass

Antal rek

Sign.

Stämpel för inlämningsdag



¹ Om assbelopp ej angivits, är försändelsen rekommenderad.

² Pf = postförskott, x = expreasutdelning, flyg = flygbefordran mot tilläggsavgift, mb = mottagningsbevis.
För postförskott anges även postförskottsbeloppet med siffror.



Kvitto på inlämnade ass eller rek

Ifylles av korrespondenten				Ifylles av postfunktionären				
Adressat och adresspostanstalt		Assbelopp ¹		Särskilda anteckningar (pf, x, flyg, mb m. m.) ²	Inlämnings- nr	Vikt (för pak) kg	Postavgift	
		kr	öre				kr	öre
✓1	Frisörm. Johan T.E.Gödecke, Örebro				68/07		-	80
✓2	Mur. Rune A. Månsson, "				8			
✓3	f.Byggn.snick. August R.Seilitz, Örebro				9			
✓4	Fröken Elna C. Wenström "				10			
✓5	f. snick Carl O.Johansson "				1			
✓6	Fru Ester G. Florén "				2			
✓7	Byggn.arb. Karl G. Gustavsson "				3			
✓8	Eld. Roy E. Fransson "				4			
✓9	Fru Sigrid P. Nilsson "				5			
✓10	Fru Märta E. Wester "				6			
✓11	Trafikbitr. Henry A. Pettersson "				7			
✓12	f.Lokför. Carl-Arvid Askling "				8			
✓13	Änkefru Olga E. Andersson "				9			
✓14	Änkefru Aley M. Håkansson "				20			
✓15	Verkst.arb. Endry A.Lindman "				1			
✓16	f.d.Verkst.arb. Helge E. Sahlin "				2			
✓17	Konsumtionsfören. "				3			
✓18	f.Plåtslag. Karl G. Gustafsson "				4			
✓19	Verkst.arb. Bengt H.E. Åvall "				5			
✓20	Wilhelm Winblads db. "				6			
✓21	Elektr. Valter F. Rydeskog "				7			
✓22	Polisman Erik G.V. Wallin "				8			
✓23	f. Skolvaktm. Anders J.Jarl "				9			
✓24	f. Filare Gustav A. Wallén "				30			
✓25	Änkefru Klara Ramkvist "				1			

Förvara detta inlämningskvitto till dess visshet vunnits, att försändelserna kommit vederbörande adressater tillhanda. Vid reklamation skall inlämningskvittot förtes. Ersättning för ett inrikes rek, som förkommit eller skadats, kan i intet fall utgå med högre belopp än 50 kronor. I fråga om ersättning för försändelse till utlandet gälla särskilda föreskrifter.

Upplysning om sätt och tid för framställning om ersättning meddelas av postanstalterna.

Antal ass

Antal rek

Sign.

25
R



¹ Om assbelopp ej angivits, är försändelsen rekommenderad.
² Pf = postförskott, x = expressutdelning, flyg = flygbefordran mot tilläggsavgift, mb = mottagningsbevis.
 För postförskott anges även postförskottsbeloppet med siffror.



Kvitto på inlämnade ass eller rek

Ifylles av korrespondenten				Ifylles av postfunktionären				
Adressat och adresspostanstalt		Assbelopp ¹		Särskilda anteckningar (pf, x, flyg, mb m. m.) ²	Inlämnings- nr	Vikt (för pak) kg	Postavgift	
		kr	öre				kr	öre
✓ 1	Fru Gertrud G.S. Sandberg	Örebro			68302		-	80
✓ 2	Mål. Karl S. Jansson	"			8			
✓ 3	Banktjm. Stig L.A. Dahl	"			9			
✓ 4	Mål. Kurt H. Karlsson	"			10			
✓ 5	Verkst. arb. Åke N. Ekström	"			1			
✓ 6	f.d. Järnsvarv. Axel R. Pettersson	"			2			
✓ 7	f.d. Verkst. arb. Oskar E. Danielsson	"			3			
✓ 8	Asfalrtlägg. Carl A. Carlsson	"			4			
✓ 9	Kommunalsrb. Axel H. Hedström	"			5			
✓ 10	Tillskär. Nils E. Eriksson	"			6			
✓ 11	El. mont. Ernst V. Danielsson	"			7			
✓ 12	Johan A. Petterssons db.	"			8			
✓ 13	f. Verkst. arb. Johan A. Pettersson	"			9			
✓ 14	Motormont. Sven E. Karlsson	"			20			
✓ 15	Rynninge Båtkranförening u.p.a.	"			1			
✓ 16	Karl R.H. Eriksson	"			2			
✓ 17	Judith Ch. Månssons dh.	"			3			
✓ 18	Förm. Johan P.L. Larsson	"			4			
✓ 19	Verkst. arb. Karl S. Olofsson	"			5			
✓ 20	f. Järnsvarv. Johan A. Pettersson	"			6			
✓ 21	Fru Ebba O. Hellmo	"			7			
✓ 22	Rep. Oskar A. Lindblad	"			8			
23								
24								
25								

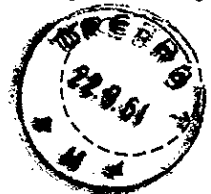
Förvara detta inlämningskvitto till dess visshet vunnits, att försändelserna kommit vederbörande adressater tillhanda. Vid reklamation skall inlämningskvittot företes. Ersättning för ett inrikes rek, som förkommit eller skadats, kan i intet fall utgå med högre belopp än 50 kronor. I fråga om ersättning för försändelse till utlandet gälla särskilda föreskrifter. Upplysning om sätt och tid för framställning om ersättning meddelas av postanstalterna.

Antal ass

Antal rek

Sign.

Stämpel för inlämningsdag

¹ Om assbelopp ej angivits, är försändelsen rekommenderad.² Pf = postförskott, x = expressutdelning, flyg = flygbefordran mot tillägsavgift, mb = mottagningsbevis. För postförskott anges även postförskottsbeloppet med siffror.