

KV MÅLAREN, ÖREBRO

Trafikbullerutredning

Situation trafik framtidsprognos
Väg- och tågtrafik

Dygnsekvivalenta ljudnivåer vid fasader

ÖVRIGT

Kartan visar ljudnivåerna som frifältsvärden, dvs exklusive reflex i den närmsta fasaden.

Ljudnivåerna avser adderade ljudnivåer från väg- och tågtrafiken.

Ekvivalent ljudnivå

$L_{A,eq}$ (dBA)

	> 65
	60 - 65
	55 - 60
	50 - 55
	<= 50

PROJEKTNUMMER
12516

BILAGA
01

HANDLÄGGARE
Torbjörn Appelberg

GRANSKAD
Magnus Ingvarsson

DATUM
2019-01-18

SOUNDCON

JÄRNVÄGSGATAN 9
036-440 98 80

553 15 JÖNKÖPING
WWW.SOUNDCON.SE

KV MÅLAREN, ÖREBRO

Trafikbullerutredning

Situation vägtrafik framtidsprognos

Maximala ljudnivåer vid fasader






ÖVRIGT

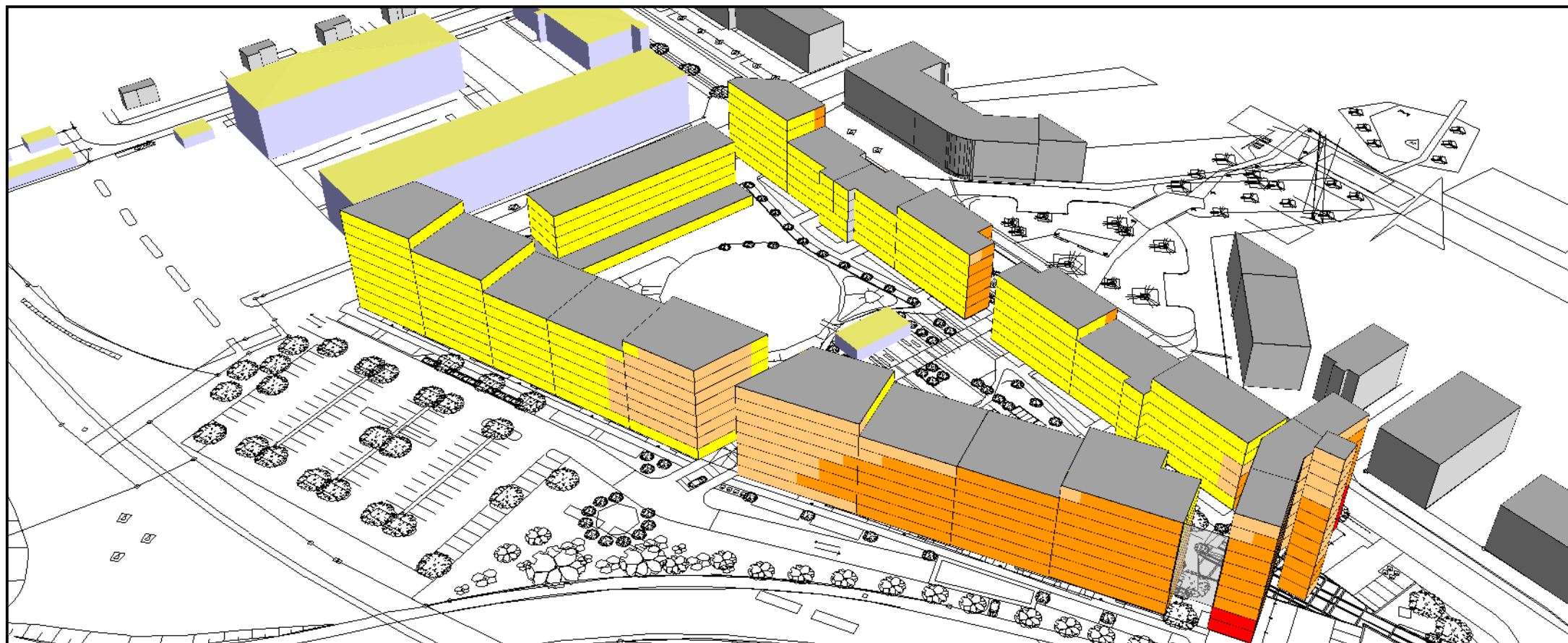
Kartan visar ljudnivåerna som frifältsvärden, dvs exklusive reflex i den närmsta fasaden.

Ljudnivåerna avser maximala ljudnivåer vid tunga fordonspassager under natten.

Maximal ljudnivå

$L_{A,max}$ (dBA)

	> 80
	75 - 80
	70 - 75
	65 - 70
	≤ 65



PROJEKTNUMMER
12516

BILAGA
02

HANDLÄGGARE
Torbjörn Appelberg

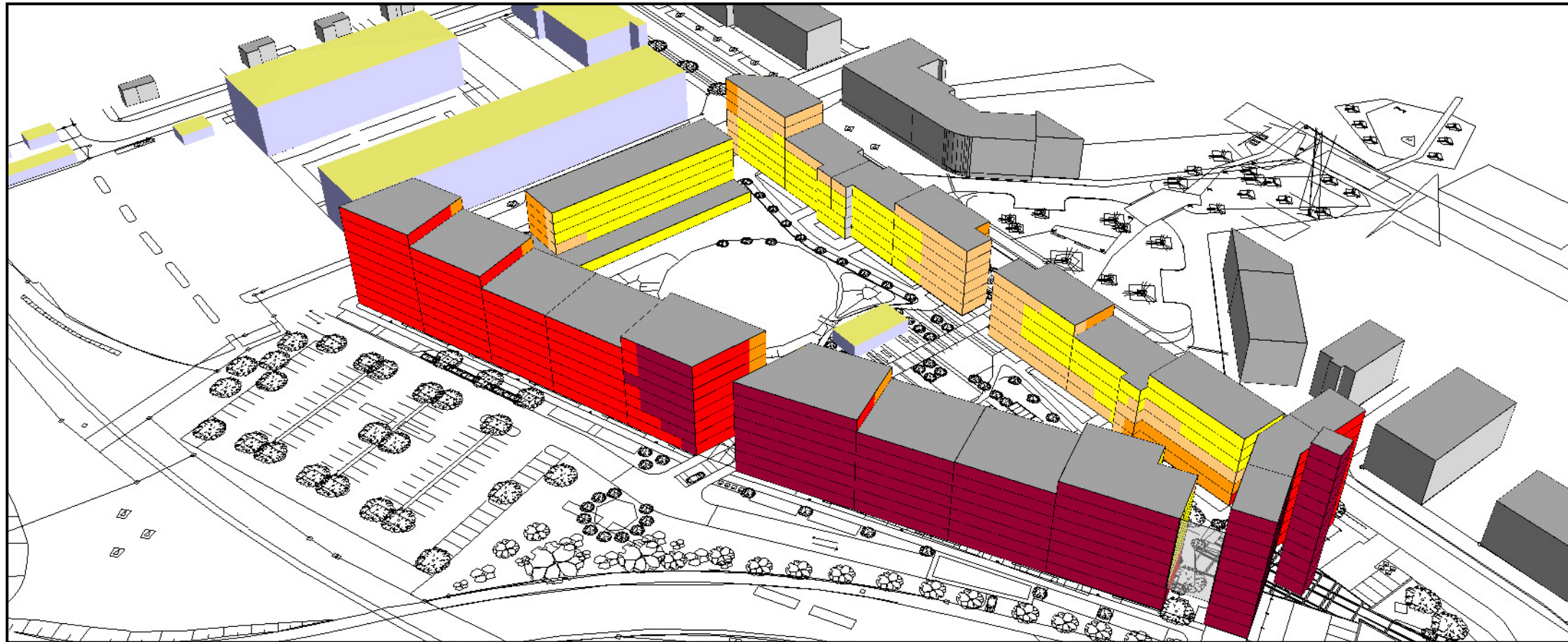
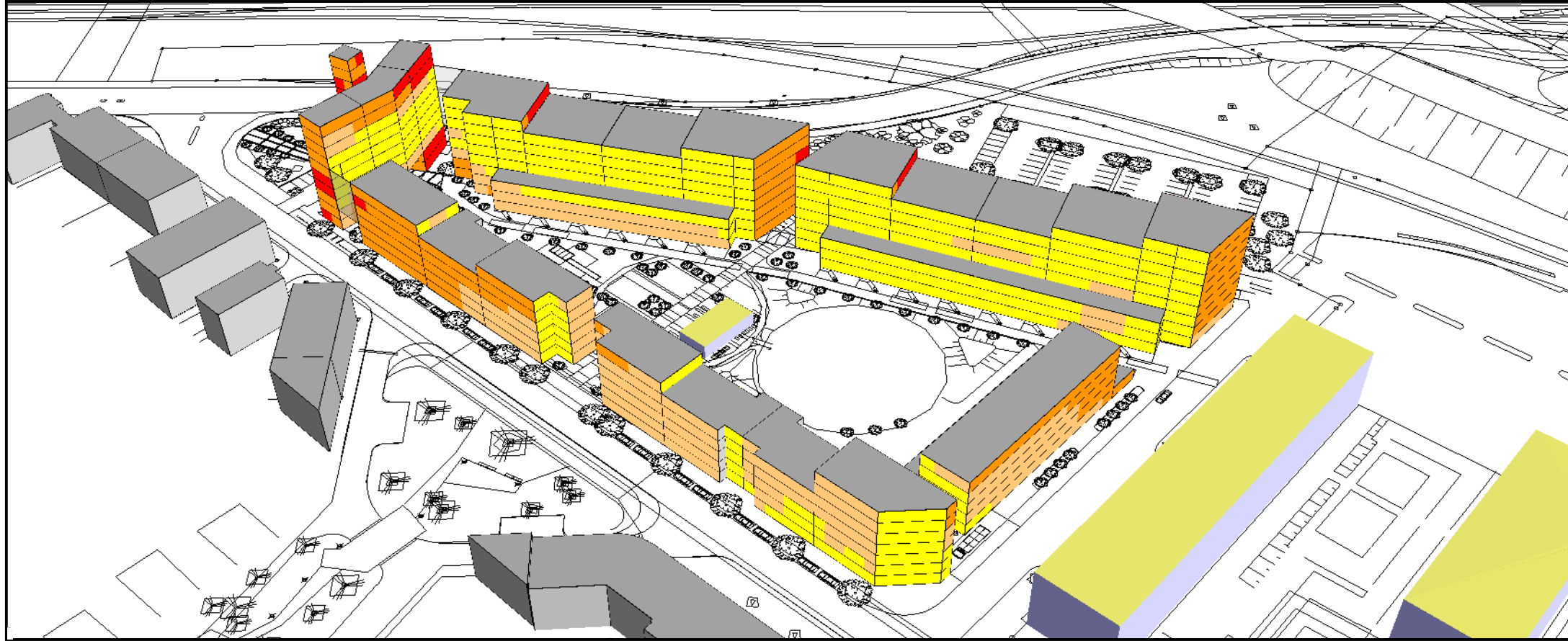
GRANSKAD
Magnus Ingvarsson

DATUM
2019-01-18



JÄRNVÄGSGATAN 9
036-440 98 80

553 15 JÖNKÖPING
WWW.SOUNDICON.SE



KV MÅLAREN, ÖREBRO
 Trafikbullerutredning

Situation tågtrafik framtidsprognos

Maximala ljudnivåer vid fasader

ÖVRIGT

Kartan visar ljudnivåerna som frifältsvärden, dvs exklusive reflex i den närmsta fasaden.

Ljudnivåerna avser maximala ljudnivåer vid passager av godståg under natten.

Maximal ljudnivå

$L_{A,max}$ (dBA)

	> 85
	80 - 85
	75 - 80
	70 - 75
	65 - 70
	<= 65

PROJEKTNUMMER
12516

BILAGA
03

HANDLÄGGARE
Torbjörn Appelberg

GRANSKAD
Magnus Ingvarsson

DATUM
2019-01-18

SOUNDCON

JÄRNVÄGSGATAN 9
036-440 98 80

553 15 JÖNKÖPING
WWW.SOUNDCON.SE

KV MÅLAREN, ÖREBRO

Trafikbullerutredning

Situation väg- & tågtrafik framtidsprognos

Dygnsekvivalent ljudnivå 1,5 m över mark samt ljudnivåer i beräkningspunkter

ÖVRIGT

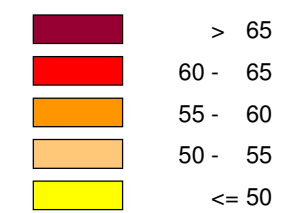
Kartan visar ljudnivåerna inklusive fasadreflexer. Tabellerna visar ljudnivåerna som frivältsvärden, dvs exklusive reflex i den närmsta fasaden.

Ljudutbredningen 1,5 m över mark på innergårdarna.

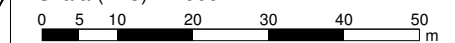
Kolumnerna i beräkningspunkternas tabeller avser:
Våningsplan
Dygnsekvivalent ljudnivå (adderat väg- och tågtrafik)

Ekvivalent ljudnivå

$L_{A,eq}$ (dBA)



Skala (i A3) 1:1000



PROJEKTNUMMER
12516

BILAGA
04

HANDLÄGGARE
Torbjörn Appelberg

GRANSKAD
Magnus Ingvarsson

DATUM
2019-01-18

SOUNDCON

JÄRNVÄGSGATAN 9
036-440 98 80

553 15 JÖNKÖPING
WWW.SOUNDCON.SE



KV MÅLAREN, ÖREBRO
Trafikbullerutredning

Situation vägtrafik framtidsprognos

Maximal ljudnivå 1,5 m över mark
samt ljudnivåer i beräkningspunkter

ÖVRIGT

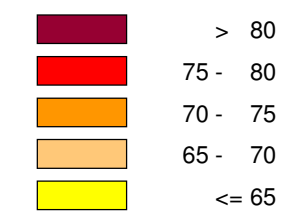
Kartan visar ljudnivåerna inklusive fasadreflexer.
Tabellerna visar ljudnivåerna som frivältsvärden, dvs
exklusive reflex i den närmsta fasaden.

Ljudutbredningen 1,5 m över mark på innergårdarna.

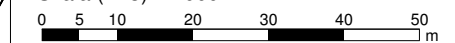
Kolumnerna i beräkningspunkternas tabeller avser:
Våningsplan
Maximal ljudnivå vid fordonspassager nattetid

Maximal ljudnivå

$L_{A,max}$ (dBA)



Skala (i A3) 1:1000



PROJEKTNUMMER
12516

BILAGA
05

HANDLÄGGARE
Torbjörn Appelberg

GRANSKAD
Magnus Ingvarsson

DATUM
2019-01-18

SOUND CON

JÄRNVÄGSGATAN 9
036-440 98 80

553 15 JÖNKÖPING
WWW.SOUND CON.SE



KV MÅLAREN, ÖREBRO

Trafikbullerutredning

Situation tågtrafik framtidsprognos

Maximal ljudnivå 1,5 m över mark
samt ljudnivåer i beräkningspunkter

ÖVRIGT

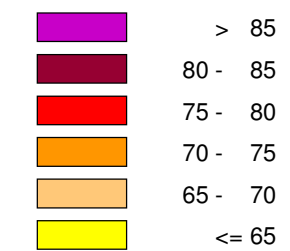
Kartan visar ljudnivåerna inklusive fasadreflexer.
Tabellerna visar ljudnivåerna som frivältsvärden, dvs
exklusive reflex i den närmsta fasaden.

Ljudutbredningen 1,5 m över mark på innergårdarna.

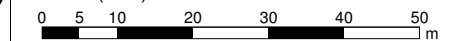
Kolumnerna i beräkningspunkternas tabeller avser:
Våningsplan
Maximal ljudnivå vid passager av godståg natttid

Maximal ljudnivå

$L_{A,max}$ (dBA)



Skala (i A3) 1:1000



PROJEKTNUMMER
12516

BILAGA
06

HANDLÄGGARE
Torbjörn Appelberg

GRANSKAD
Magnus Ingvarsson

DATUM
2019-01-18

SOUND CON

JÄRNVÄGSGATAN 9
036-440 98 80

553 15 JÖNKÖPING
WWW.SOUND CON.SE



KV MÅLAREN, ÖREBRO
Trafikbullerutredning

Situation väg- & tågtrafik framtidsprognos






Dygnsekvivalent ljudnivå 1,5 m över mark
på skolgården (frifältsvärden)

ÖVRIGT

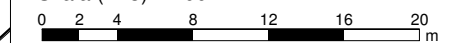
Kartan visar ljudnivåerna som frifältsvärden, dvs
exklusive reflex i den närmsta fasaden.

Ekvivalent ljudnivå

$L_{A,eq}$ (dBA)

	> 65
	60 - 65
	55 - 60
	50 - 55
	<= 50

Skala (i A3) 1:400



PROJEKTNUMMER
12516

BILAGA
07

HANDLÄGGARE
Torbjörn Appelberg

GRANSKAD
Magnus Ingvarsson

DATUM
2019-01-18



JÄRNVÄGSGATAN 9
036-440 98 80

553 15 JÖNKÖPING
WWW.SOUNDICON.SE

